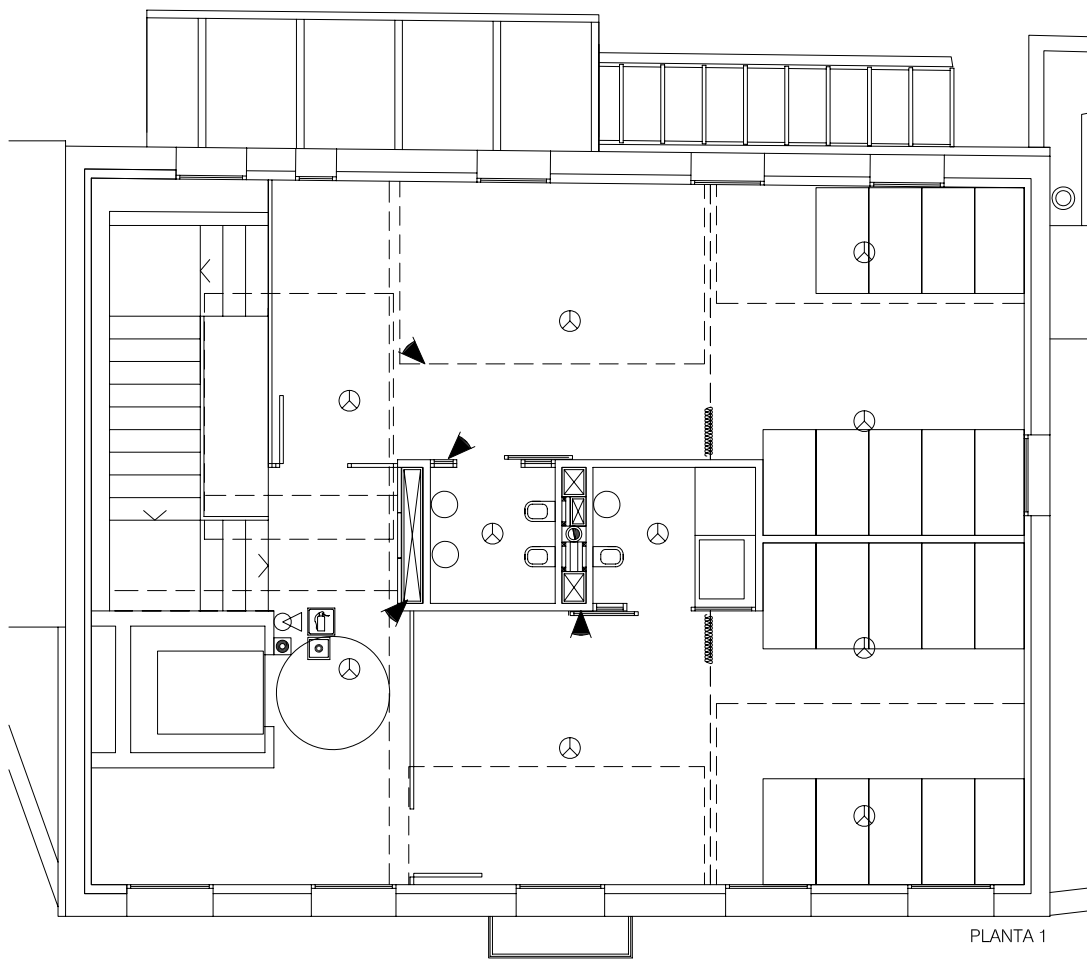
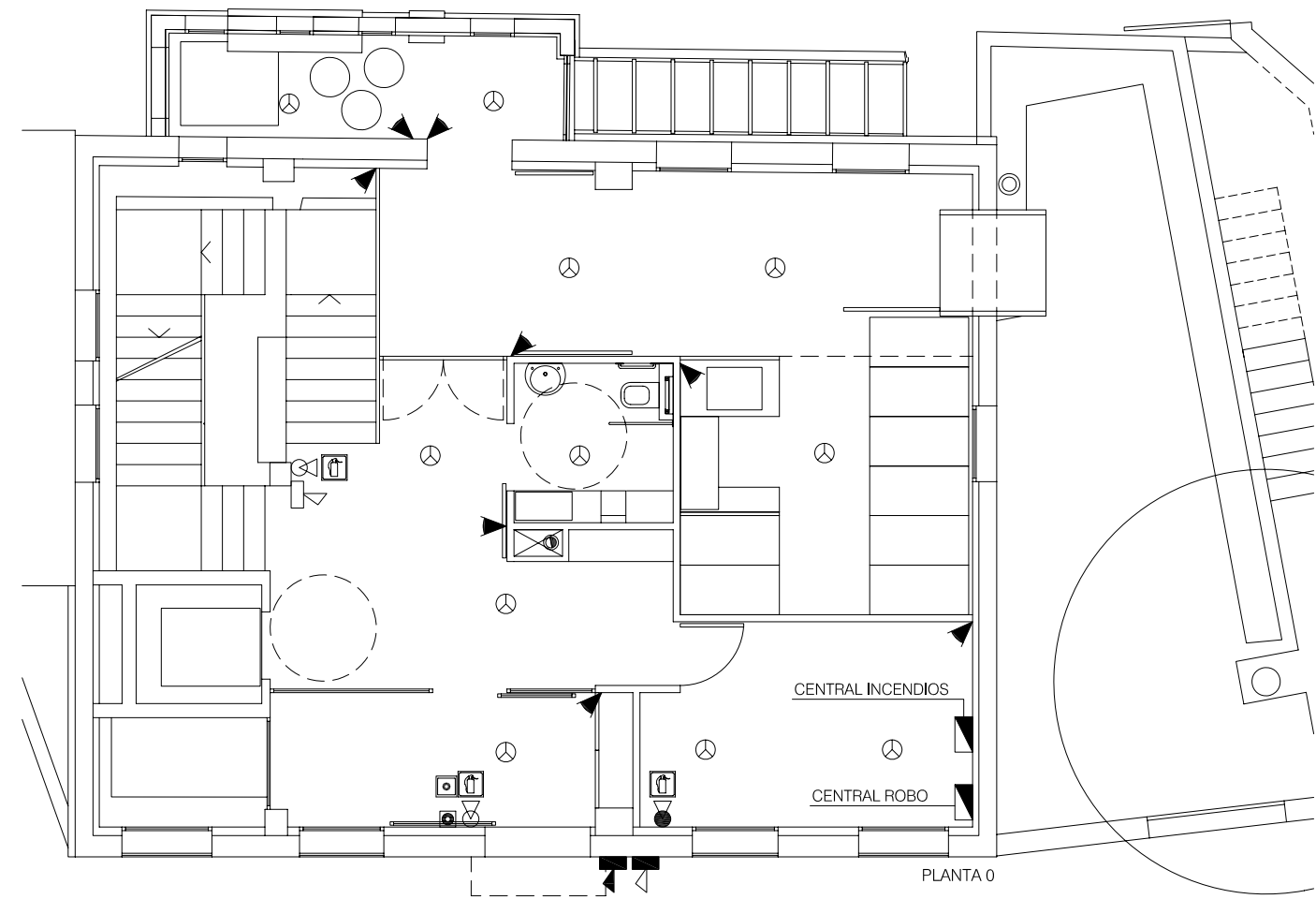


PLANTA -1



PLANTA 1



PLANTA 0

# SIMBOLOGIA PCI

- SIRENA EXTERIOR DE INCENDIO 105dBA
- SIRENA INTERIOR DE INCENDIOS 4 TONOS
- PULSADOR MANUAL DE ALARMA + SEÑALIZACION
- DETECTOR OPTICO INCENDIO
- DETECTOR TERMOVELOCIMETRICO
- EXTINTOR P.P. ABC 6kg. 21A-113B + SEÑALIZACION
- EXTINTOR CO2 2kg. + SEÑALIZACION

# SIMBOLOGIA ROBO

- SIRENA EXTERIOR DE ROBO 95dBA
- DETECTOR DE INFRARROJOS PASIVO 12m DE PROTECCION VOLUMETRICA

PROXECTO BÁSICO E DE EXECUCIÓN DE ESCOLA INFANTIL  
CONCELLO DE VIGO XERENCIA MUNICIPAL DE URBANISMO



I12

PLANO: INSTALACIÓN PCI E SEGURIDADE DATA: SETEMBRO 2011  
SITUACION: RÚA MESTRES GOLDAR Nº22, CONCELLO DE VIGO ESCALA: 1/100

OBRAS E PROXECTOS MUNICIPAIS

delineacion: alfonso rodriguez

arquitectos municipais: juan luis piñeiro ferradás david carvajal rodríguez-cadarso